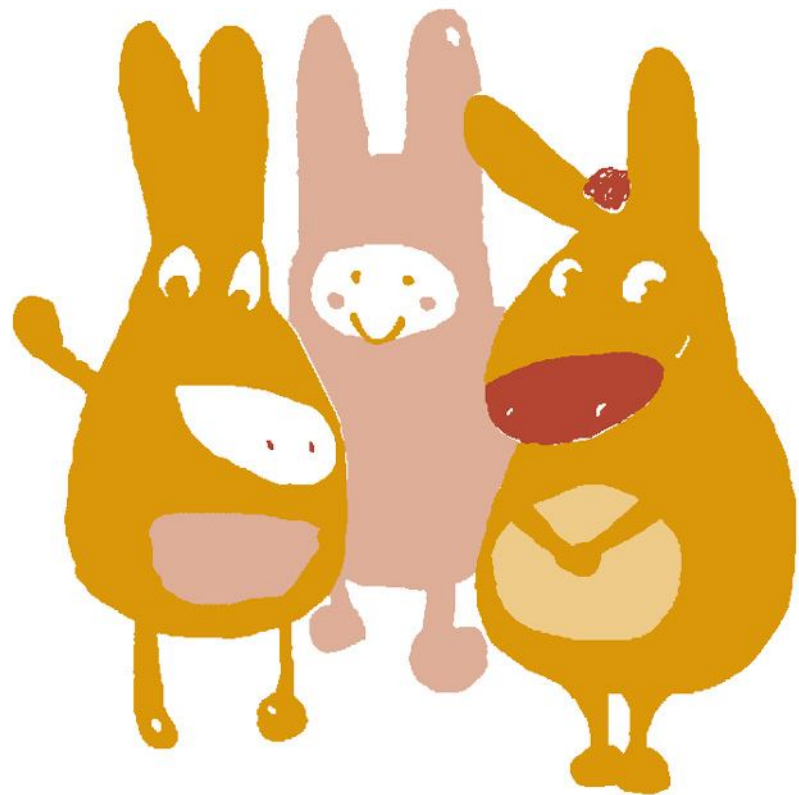


LA FERME DES ÂNES DE VASSIVIÈRE

Installée à Peyrat-le-Château depuis une dizaine d'années, notre ferme est une asinerie, c'est à dire, un élevage d'ânes. Nous y éduquons nos animaux pour en faire de parfaits randonneurs. Mais notre tâche est « facile » : les ânes ont par nature toutes les qualités pour être de bons compagnons de route ! Leur patience et leur douceur surtout permettent de créer des liens privilégiés avec les enfants.



LES P'TITES RANDONNÉES

«les chemins ont des oreilles»

une journée de randonnée: 41€ / âne

la demi-journée: 26€ / âne

tous les jours, d'avril à octobre, sur réservation

Vous partez en famille ou entre amis, accompagnés de votre âne. Ce dernier porte le pique-nique, les trésors ramassés en chemin, et, s'ils le souhaitent, les enfants (de 4 à 9 ans).

Avant, le départ, nous vous donnons toutes les consignes pour mener correctement votre âne. Les enfants emportent un petit livret de découverte.



nos ânes

Nous élevons 22 ânes sur une exploitation de 25 hectares.

Nos animaux passent toute leur année en extérieur (avec des abris pour l'hiver) parce que c'est en pleine nature qu'ils sont le plus épanouis (comment jouer, se rouler dans la poussière, grignoter des rameaux de noisetier dans un boxe ou une étable ?).

Nous ne confions que des ânes expérimentés (6 ans et plus).

Lorsque l'âne est en fin de formation (4 et 5 ans), il part accompagné d'un compagnon plus âgé qui le rassure et parfait l'éducation.

Quand un âne est trop âgé pour partir sur de longs parcours, il continue de participer à son rythme aux activités de la ferme pédagogique.

Enfin, nous lui offrons une retraite paisible au sein du troupeau.

MARDI 10 AOÛT
RANDO
POUR LA FÊTE
AU VILLAGE

rendez-vous à 9h45
(prévoir 4h30 de marche,
retour en fin d'après-midi).
renseignez-vous



L'AGENDA DE L'ÉTÉ

«s'il te plaît, apprivoise moi»

Ateliers et balades de découverte

tarifs : 26€ pour le premier âne

et 17€ l'âne supplémentaire

sur inscription

la ferme est ouverte tous les jours en juillet-août



LUNDI, MARDI et JEUDI

J'APPRENDS À M'OCCUPER DE MON ÂNE

Prends ce licol : nous allons chercher ton âne au pré. Caresse ses naseaux... Ton nouveau copain aime bien les câlins! Avant de partir en promenade, c'est à toi de le préparer: il faut bien le brosser et puis nettoyer ses sabots... Avec autant d'application, je suis sûr que tu recevras ton diplôme de petit ânier!

rendez-vous à 15h (retour vers 16h30)
du 8 juillet au 26 août / à partir de 3 ans

MERCREDI

LA BALADE CONTÉE

« Voici l'histoire qui finit bien d'un âne nommé Gaspard... » Ainsi commence cette fable, contée et chantée par Geneviève dans son petit cabaret improvisé au bord de l'eau.

rendez-vous à 15h (retour vers 16h30)
du 21 juillet au 25 août / à partir de 5 ans



VENDREDI
**LA YOURTE
AUX HISTOIRES**

vaillée-contes à 21h
du 23 juillet au 27 août
libre participation
nombre de places
limité



VENDREDI

LA RANDO DES CHERCHEURS D'OR

En route pour le Sentier de la Colline... Les ânes nous accompagnent et portent les jeunes enfants. En chemin, Alain nous propose une initiation à l'orpaillage: le sable au fond des ruisseaux cache parfois de belles surprises...

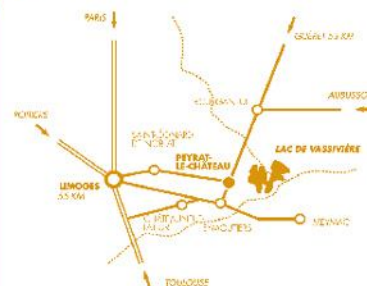
rendez-vous à 14h (retour vers 17h30)
du 9 juillet au 27 août / à partir de 5 ans
(prévoir un goûter et de bonnes chaussures)

une ferme éco-responsable

Nous avons choisi de privilégier une gestion écologique des prairies : aucun engrais chimique, préservation des haies bocagères, production sur place du fourrage...

De la même façon, nous optons aussi souvent que possible pour des soins homéopathiques lorsqu'un âne est malade.

La ferme est également un lieu de séjour : notre campement de yourtes mongoles s'inscrit dans une démarche de tourisme durable.



Renseignements et inscriptions:
05 55 69 41 43

www.anes-de-vassiviere.com

nous rejoindre :
à Peyrat-le-Château, direction « Bourganneuf »
sur 2 km jusqu'au hameau de Champseau

